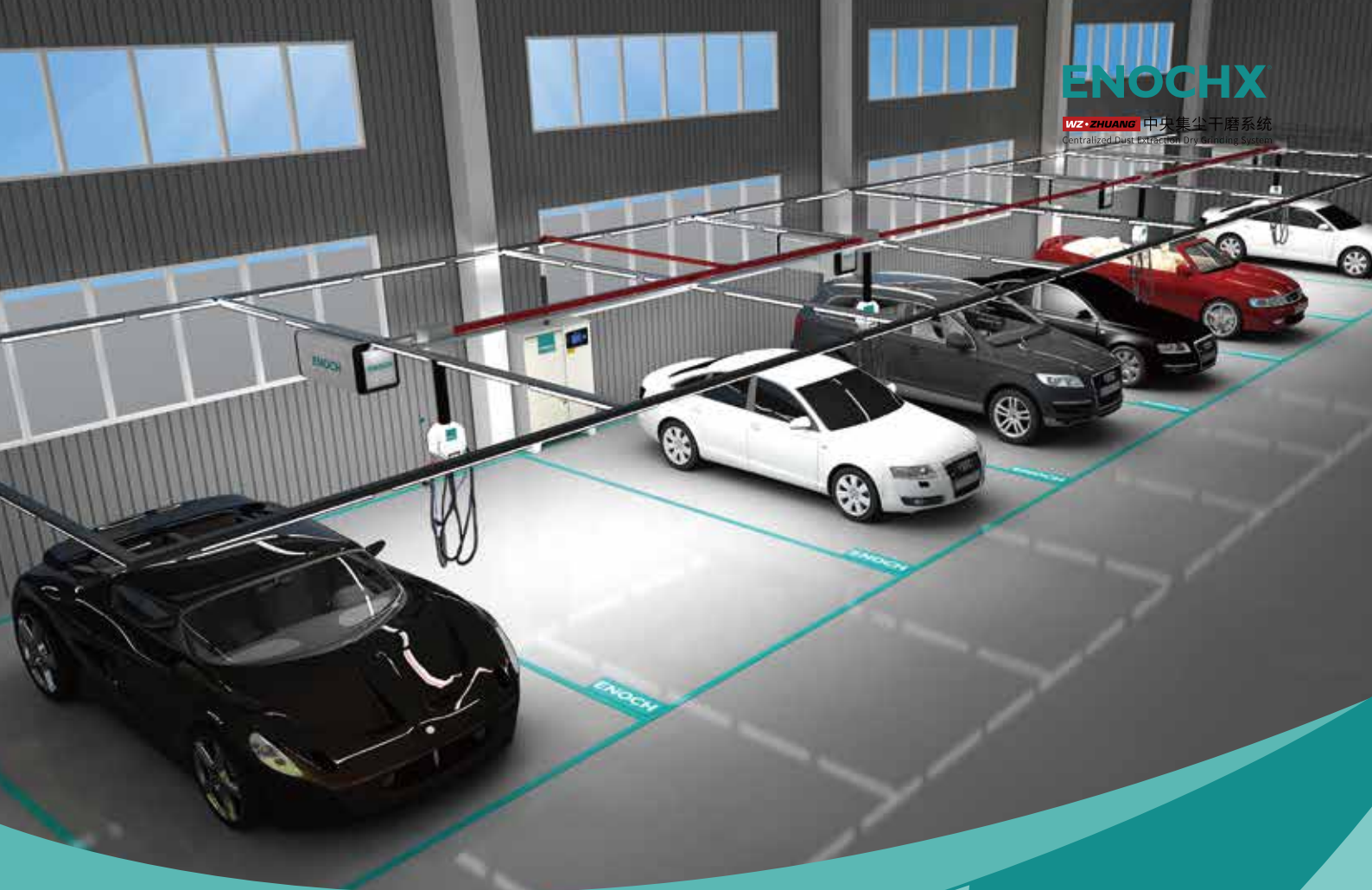


ENOCHX

WZ·ZHUANG 中央集尘干磨系统
Centralized Dust Extraction Dry Grinding System



中央集尘干磨系统 产品手册

PRODUCT MANUAL

高效喷涂解决方案
SUPER QUALITY SPRAYING

公司简介

COMPANY PROFILE

杭州以诺行汽车科技股份有限公司(以下简称“以诺行”)成立于2016年8月,杭州市高新技术企业。以诺行是一家集研发、销售及服务为一体的科技型企业,主要核心业务包括汽车软件、汽车喷漆及汽车配件,致力于用精湛的技术和超前的互联网思维打造汽车维修平台全新格局。

WZ·ZHUANG是杭州以诺行汽车科技股份有限公司旗下的一家高新技术设备制造品牌,主要生产电动、气动工具以及其他大型设备,产品广泛应用于各行各业当中,凭借一流的产品品质、优质的售后服务受到了业界的广泛认可。

WZ·ZHUANG为汽车维修企业提供的先进中央集尘干磨设备,专为无尘打磨设计,能够实现全程无水干磨,防止喷涂过程中桔皮、气泡、砂痕等质量问题产生,可以配合使用气动、电动磨机,手刨等配套打磨工具,电器联动,三重粉尘过滤装置确保车间环境卫生,减少粉尘和废水污染,保护操作人员身体健康不受损害。



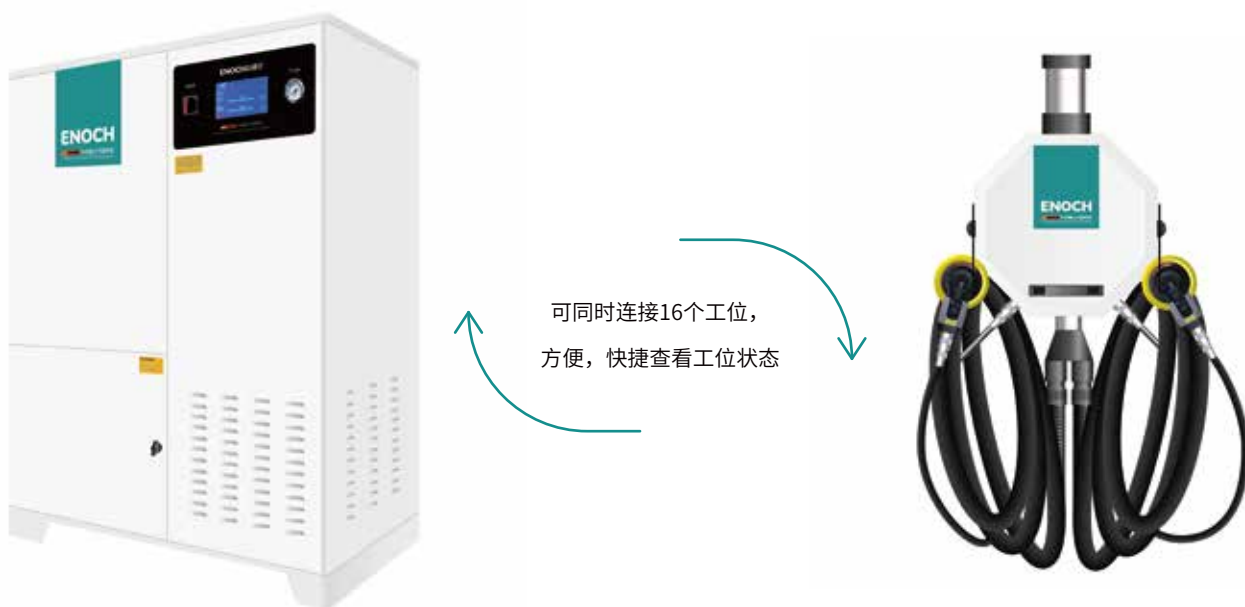
中央集尘干磨系统

- ◆ 一台中央集尘干磨主机最多可以同时为16个工位工作（可选型号）
- ◆ 一台中央集尘干磨主机，降低了保养和维护费用
- ◆ 中央集尘干磨主机的使用功率能够根据使用状态智能调节，从根本上降低能耗
- ◆ 配有主滤芯自清洁功能，提高滤芯使用寿命
- ◆ 大尺寸触控面板，可视化操作，更多交互式体验，智能快捷
- ◆ 主机同时监控所有工位的工作状态，便于排查事故
- ◆ 内置消音系统，降低噪音影响，保证操作环境舒适
- ◆ 中央集尘干磨主机采用标准软启动功能
- ◆ 时尚外观和合理结构由专业设计团队完成
- ◆ 屏幕带有设备故障闪烁报警提醒功能，让用户随时了解故障情况



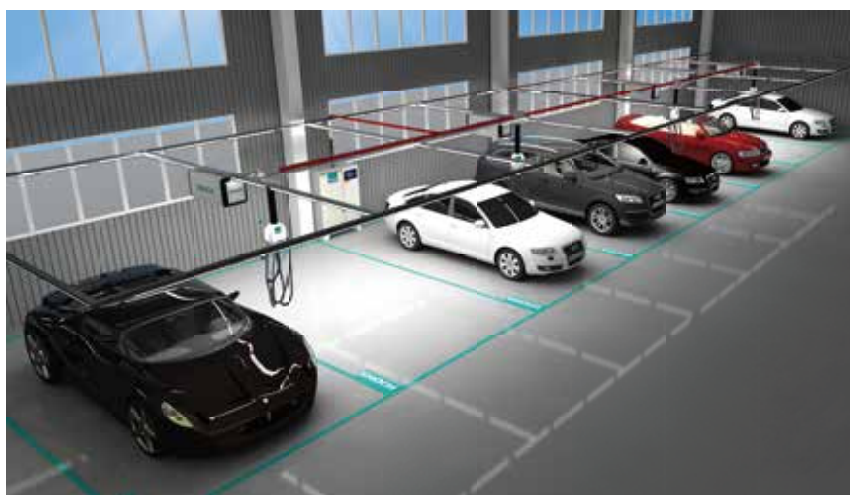
中央集尘干磨系统

中央集尘干磨系统解决方案与服务



针对专业维修企业制定的高效钣喷车间，多工位、高频率、不间断进行钣喷作业。整个系统可满足车间16人同时研磨作业，每台终端通过悬挂方式基本不占用空间，却可以保证两位技师同时打磨。磨机和集尘软管在不使用的状态下可直接悬挂于终端挂钩上，既使工位环境整洁有序，又避免了绊倒等安全隐患。

中央集尘干磨系统为所有钣喷工位提供了高效集尘，确保车间无尘，技师健康免受侵害。



- ◆ 专业的维修与保养
- ◆ 专业技术团队支持确保生产无忧
- ◆ 量身定制的产品配套方案
- ◆ 专人安装、调整
- ◆ 优化、合理的空间利用
- ◆ 最短的时间内即可操作
- ◆ 长期稳定的售后跟踪

中央集尘触摸屏

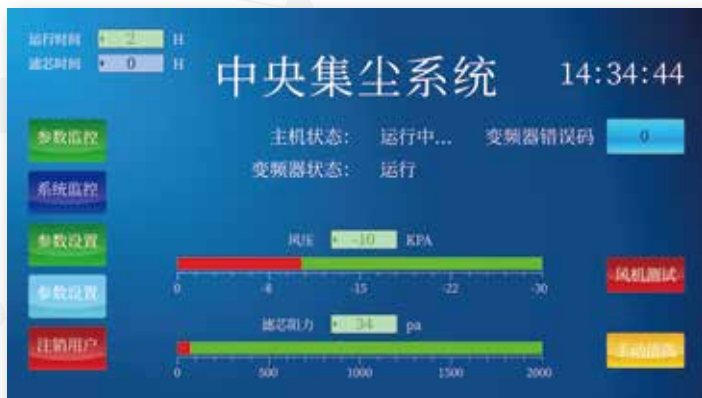
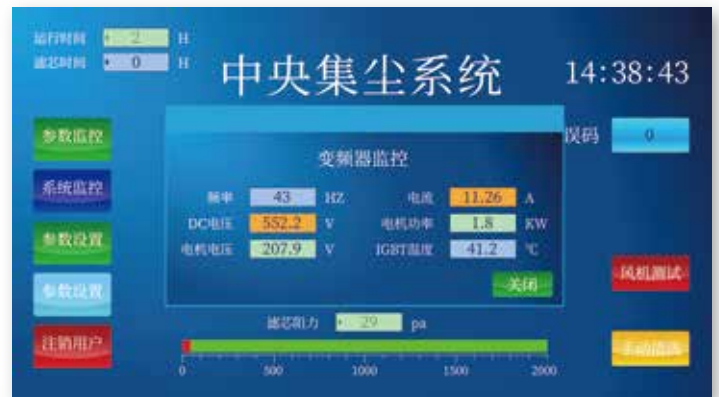


7寸触控液晶屏

- ◆ 配备大尺寸触控面板，智能界面显示，提升操作体验
- ◆ 维护保养全智能化提示，清晰明了

集尘控制

智能化、人性化控制电机运行，工作状态显示，电机工作频率、滤芯内外压力显示；征集运行时间；维护保养时间；电机内外部温度，均通过数字化显示反馈与触控屏，随时掌控设备运行，安全可靠放心无忧。



工作状态

专业更换、维护，精确到每一步。

干磨系列及辅料



特点:

- ◆ 身材小巧，重量轻，操作方便
- ◆ 震动强度低，保护健康
- ◆ 中级研磨、细磨和终级研磨
- ◆ 抛光前高光表面的打磨
- ◆ 油漆和中涂的终极研磨

MT1525中央吸尘研磨机

(偏心距2.5mm)

技术参数	详情
磨盘样式	15+多孔黏扣式
磨盘尺寸	152mm
转速	12000RPM
偏心量	2.5mm
工具长度	260mm
工具高度	86mm
气管内径	1/4"
净重	0.85kg
耗气量	0.48m ³ /min
使用压力	6.3kg/cm ²
包装	12Pcs/Ctn

MT1550中央吸尘研磨机

(偏心距5mm)

技术参数	详情
磨盘样式	15+多孔黏扣式
磨盘尺寸	152mm
转速	12000RPM
偏心量	5mm
工具长度	260mm
工具高度	86mm
气管内径	1/4"
净重	0.91kg
耗气量	0.48m ³ /min
使用压力	6.3kg/cm ²
包装	12Pcs/Ctn



特点:

- ◆ 身材小巧，重量轻，操作方便
- ◆ 震动强度低，保护健康
- ◆ 中级和粗研磨
- ◆ 底漆表层的研磨
- ◆ 油漆层间打磨



MT1580中央吸尘研磨机

(偏心距8mm)

技术参数	详情
磨盘样式	15+多孔黏扣式
磨盘尺寸	152mm
转速	12000RPM
偏心量	8mm
工具长度	260mm
工具高度	86mm
气管内径	1/4 ⁿ
净重	0.93kg
耗气量	0.48m ³ /min
使用压力	6.3kg/cm ²
包装	12Pcs/Ctn

特点:

- ◆ 身材小巧，重量轻，操作方便
- ◆ 震动强度低，保护健康
- ◆ 中级研磨和粗研磨
- ◆ 底漆表层的研磨
- ◆ 油漆层间的打磨

方形中央吸尘研磨机

(偏心距3mm)

技术参数	详情
磨盘样式	多孔黏扣式
磨盘尺寸	70X198mm
转速	10000RPM
偏心量	3mm
工具长度	261mm
工具高度	115mm
气管内径	1/4 ⁿ
净重	0.93kg
耗气量	0.48m ³ /min
使用压力	6.3kg/cm ²
包装	16Pcs/Ctn



特点:

- ◆ 身材小巧容易操控
- ◆ 震动强度低，保护健康
- ◆ 适合大面积打磨整平
- ◆ 油漆表面的轻磨
- ◆ 上漆前的打磨



手刨管 (8m)

- ◆ 用于连接到移动式集尘器或挂单元上搭配中央吸尘磨机使用
- ◆ 配有快速接头连接研磨机
- ◆ 长度为8m



气动管子 (8m)

- ◆ 用于连接到中央集尘器为研磨机提供气源动力
- ◆ 也可搭配
- ◆ 长度8m



气动工具专用油

- ◆ 长时间高负荷下具有良好的氧化安定性，油品不易氧化，保证良好的润滑性，延长工具的使用寿命
- ◆ 适用于旋转式和往复式的气动工具、气动打磨机、电动工具等设备的润滑与冷却



品质承诺 行车管家

 杭州市文一西路1288号海创科技中心一号10层

 www.enoch-car.com

 0571-86108992 / 13616539085